

### **Zone grand gibier du Lac FITRI au Parc National de ZAKOUMA** **(Frontière commune avec le parc de Zakouma sur +/- 200 kms)**

Le Tchad, de forme longue est un pays d'Afrique centrale sans accès à la mer, frontalier de la Libye au nord, du Niger à l'ouest, du Nigeria à l'ouest-sud-ouest, du Cameroun au sud-sud-ouest, de la République centrafricaine au sud et du Soudan à l'est.

Sa capitale est N'Djaména.

**Les chasseurs se posent des questions sur la sécurité au Tchad.**

**La situation n'est pas celle décrite sur les sites internet. Les Tchadiens sont très accueillants et les rues sont calmes et sûres, de jour comme de nuit.**

**Vous serez toujours accompagnés d'une personne de notre organisation qui vous fera découvrir l'ambiance agréable et reposante de ce pays**



### **ESPECES CHASSABLES :**

**Le Grand Koudou, le Buffle, la Gazelle à front roux (rufifrons)**

+

#### **Bovidés**

Guib harnaché, hippotrague, damalisque, bubale major, bubale de Lelwel, cob de buffon, redunca, ourébi, céphalophe de Grimm, céphalophe a flancs roux.

#### **Canidés :**

Chacal à flanc rayé, chacal doré, hyène tachetée.

#### **Félidés :**

Chat sauvage d'Afrique, chat des sables.

#### **Viverridés :**

Genettes et civettes.

#### **Suidés :**

Phacochère.

#### **Hystricidés :**

Porc-épic.

#### **Primates :**

Babouin, vervet, patas.

### **SAISON DE CHASSE :**

Du 01 janvier au 30 avril 2022

### **ZONES DE CHASSE :**

Les blocs de chasse de Fitri s'étendent de YAO, HARAZE, ABOUDEIA et le parc national de ZAKOUMA, avec lequel nous avons une frontière commune sur environ 200 kms.

La zone complète représente environ 1 200 000 hectes.

Le campement principal est situé à Yao, à environ 250 kms à l'Est de N'Djaména.

Les biotopes de ces zones sont très variés, régions montagneuses, régions arbustives, régions marécageuses désert de sable chaud.

A partir de ce campement, nous pratiquons également la chasse du petit gibier.



### MODES DE CHASSE :

#### Le pistage

Il est à réserver à ceux qui acceptent de se faire un peu violence pour un animal sublime...

En effet, certains animaux, plus particulièrement le koudou aiment les zones semi-montagneuses. Même si un pistage est en général assez lent, tout du moins au départ, il faut s'attendre à parfois monter, descendre, grimper, se faufiler entre les pierres dans des endroits où l'on n'imagine pas qu'un koudou puisse passer !

Tout en sachant que si aux aurores, la température est clémente, voire fraîche, elle monte au fur et à mesure que vous marchez...

Avis aux amateurs mais un animal sauvage ne se mérite-t-il pas et votre trophée, quel que soit sa taille n'a-t-il pas plus de valeur si vous avez eu, face à vous une antilope rusée, furtive, qui savait qu'elle risquait sa vie



### LES CAMPEMENTS :

Sur la zone de FITRI, le campement est situé dans un parc boisé de 8 ha, implanté en surplomb du village de Yao. Il consiste en une maison de type coloniale avec 8 chambres, et 2 boukarous de forme ronde, séparés en 2 chambres, chacune dotée de 2 lits. Toutes les chambres disposent d'un coin sanitaire avec douche, WC et climatisation.

La logistique est composée de guide, pisteurs, lingères, cuisiniers et serveurs. Pour les moments de repos et de farniente, vous aurez à disposition, bar, restaurant, salle de détente. Les repas peuvent être pris sur la terrasse.



## **PROGRAMME TYPE DE 10 JOURS DE CHASSE**

### DEPART LE MERCREDI :

**13h10** – décollage de Paris / Roissy Charles de Gaulle pour N'Djamena. **Vol AF 878**

18h50 - arrivée à N'Djamena.

Accueil à l'aéroport par notre représentant local qui vous guidera pour les formalités douanières.

Présentation de votre passeport muni du visa et de votre carnet de vaccination.

Contrôle de police ⇒ récupération des bagages ⇒ contrôle de douane et vérification de votre arme.

**Nuit d'hôtel à N'Djamena**

### JEUDI

Transfert en 4x4 ou en avion pour la zone de chasse.

Installation dans vos chambres. Nuitée.

### DU VENDREDI AU DIMANCHE SUIVANT

**10 jours** de chasse accompagné d'un guide professionnel Français.

### LUNDI :

Le matin transfert à l'aéroport de N'Djamena

22h25 - enregistrement des bagages, formalités de douane et de police et contrôle des armes.

### MARDI :

**00h25** - décollage de N'Djamena AF 818

**06h05** - arrivée à Paris / Roissy Charles de Gaulle

### Autres activités :

Possibilité de pêcher Nous disposons de barques et de matériel de pêche.

Tourisme : Plusieurs sites à visiter plus les marchés locaux.

# TCHAD

## SAFARIS GRAND KOUDOU & BUFFLE

### PRIX ET DESCRIPTIFS DES PRESTATIONS

**SAISON : du 01 janvier au 30 avril 2024**

**Programme de 10 jours de chasse**

	PRIX PAR CHASSEUR	PRIX PAR ACCOMPAGNANT
1 chasseur X 1 guide	12 500 €	3 000 €
2 chasseurs X 1 guide	9 500 €	

#### **LE PRIX COMPREND :**

- L'accueil et l'assistance à l'aéroport de N'Djamena le premier jour
- Le visa pour le Tchad
- Les transferts en 4X4 de l'aéroport de N'Djamena au campement et retour
- Le logement sur le campement en bungalows confortables
- La pension complète sur le camp de chasse + boissons
- L'organisation de 10 jours de chasse avec un guide professionnel,
- Tous les transferts et transports sur place dans l'exercice de la chasse,
- Notre garantie financière Française (APST) obligatoire pour les agents de voyage
- Les frais de dossiers.

#### **LE PRIX NE COMPREND PAS :**

- Le billet d'avion Paris / N'Djamena / Paris en fonction du délai de réservation ..... +- 1 000 €
- Le permis de chasser + le port d'armes, ..... 1 500 €
- Préparation des trophées, documents d'exportation (certificat d'origine, certificat vétérinaire, CITES) caisse et emballage ..... 1 000 €
- Les extras aux menus et toutes dépenses présentant un caractère personnel, téléphone, achats divers, etc.
- Les repas à N'djaména
- Les pourboires
- Les excursions touristiques et toutes autres prestations que celle mentionnées dans " le prix comprend "
- L'assurance responsabilité civile chasse **si nécessaire**. Voir le folder "assurance »
- Les assurances complémentaires telles qu'annulation, assistance rapatriement et autre.
- Le rapatriement des trophées (aérien, services des agents de douane, etc.)
- Les taxes d'abatage pour les trophées (voir le tableau ci-dessous)



VOGS CHASSATLAS – 11 Rue de Pommier 62 158 HUMBERCAMPS.

Tel. (+33) 03 21 07 98 97 - Courriel : [info@chassatlas.com](mailto:info@chassatlas.com) - Site internet : [www.chassatlas.com](http://www.chassatlas.com).

Agence de voyages LIC.075 95 0440 – code APE : 7911Z - TVA : FR 25 305 421 059 00067 R.C.S Arras - S.A.R.L au capital de 77 290 €

APST : N IM092100027 – Garant : APST, 15 av. Carnot 75017 Paris - Assureur : Hiscox Europe Underwriting Limited, 19 rue Louis Le Grand 75002 Paris

### **FORMALITES DE POLICE ET SANITAIRES :**

**Passeport international obligatoire** dont la validité doit être de 6 mois après la date de départ au Tchad.

**Le visa est obligatoire et doit être pris avant le départ.**

**Vaccination obligatoire :**

**Fièvre jaune (anti-amarile).** Le vaccin est valable 10 jours après l'inoculation, la carte est valable à vie.

**Présentation obligatoire du carnet international de vaccination lors de votre arrivée à N'Djamena.**

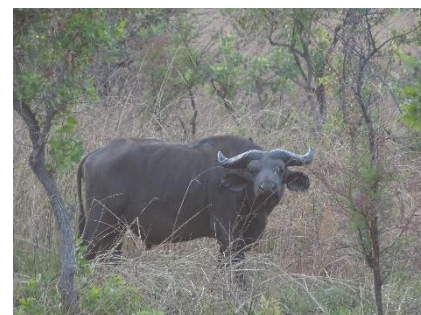
**Vaccinations recommandées :** DT Polio à jour, méningites A et C, fièvre typhoïde, hépatites A et B.

**Traitement antipaludéen :** Consulter son médecin avant le départ.

### **VETEMENTS ET EQUIPEMENTS :**

Un service de blanchisserie est assuré pendant votre séjour, aussi est-il inutile de vous encombrer de beaucoup de vêtements.

- Un chapeau ou une chéchia,
- Deux ou trois paires de chaussettes, de préférence en laine ou coton,
- Une ou deux paires de chaussures de marche, idéalement que vous avez déjà mises à votre pied avant votre voyage.
- Une veste légère style saharienne,
- Un gilet de chasse,
- Deux ou trois chemises ou tee-shirt de couleur verte ou sable,
- Deux pantalons de toile verte ou sable,
- Lunettes de soleil, jumelles, gourdes, lampe électrique, appareil photo,
- Une petite pharmacie de secours, produit anti-moustiques indispensable,
- Crème solaire,
- Antipaludéen (voir votre médecin),



### **MONNAIE :**

Toutes les prestations ainsi que vos dépenses personnelles devront être réglées en espèces et en euro.



<b>LISTE DES ANIMAUX + TAXES D'ABATAGE</b>	
<b>Espèces</b>	<b>Prix</b>
Buffle	1 500 €
Gazelle a front roux Rufifrons	1 500 €
Guib harnaché	800 €
Grand Koudou	3 500 €
Hippotrague	1 500 €
Damalisque	2 500 €
Bubale major	1 500 €
Bubale de Lelwel	1 500 €
Cob de Buffon	800 €
Redunca	800 €
Ourébi	300 €
Céphalophe de Grimm	300 €
Céphalophe a flancs roux	300 €
Phacochère	250 €
Chacal a flanc rayé	250 €
Chacal doré	250 €
Hyène	800 €
Genette	250 €
Civette	250 €
Porc-épic	100 €
Babouin	150 €
Patas	150 €
Vervet	150 €

### **Attention :**

**Les quotas évoluent en fonction des réservations en cours et vous seront confirmés lors de votre inscription définitive.**

VOGS CHASSATLAS – 11 Rue de Pommier 62 158 HUMBERCAMPS.

Tel. (+33) 03 21 07 98 97 - Courriel : [info@chassatlas.com](mailto:info@chassatlas.com) - Site internet : [www.chassatlas.com](http://www.chassatlas.com).

Agence de voyages LIC.075 95 0440 – code APE : 7911Z - TVA : FR 25 305 421 059 00067 R.C.S Arras - S.A.R.L au capital de 77 290 €

APST : N IM092100027 – Garant : APST, 15 av. Carnot 75017 Paris - Assureur : Hiscox Europe Underwriting Limited, 19 rue Louis Le Grand 75002 Paris